

# 福知山 共栄生オススメ店・施設10選

Vol.3



制作：京都共栄学園  
中学校一年生  
後援：福知山市

# 目次



- ① (株)福知堂 はんこカフェ  ...p. 3
- ② 駅前花吉  ...p. 7
- ③ 夢の里やながわ 福知山店  ...p.11
- ④ BAKE&CAFE Loople  ...p.15
- ⑤ PRO SHOP samurai  ...p.19
- ⑥ 奥丹波みたけ牛 谷牧場  ...p.23
- ⑦ fhans garden 福知山  ...p.27
- ⑧ パン工房 わんだフル  ...p.31
- 大江山・酒吞童子の里周辺紹介 ...p.35
- ⑨ 日本の鬼の交流博物館  ...p.39
- ⑩ 喫茶 山音  ...p.43

# ～福知山駅周辺地図～



※⑨⑩の場所はp.35をcheck!

## コメント

福知山市にはたくさんの魅力的なお店があります。このPR冊子をきっかけに、福知山についてもっと知っていただけたら嬉しいです。今回紹介しきれなかったお店もあるのでぜひ探してみてください！



# はんこcafe



## 基本情報

住所：京都府福知山市末広町1-15  
(福知山駅から徒歩約2分)

駐車場：無 (近くに有料Pあり)

営業時間：9時00分～17時00分

定休日：第2・4土曜、日曜、祝日

電話番号：0773-22-3077

株式会社福知堂 HP：<https://www.fukuchido.co.jp/>

はんこcafe Instagram：

<https://www.instagram.com/fukuchido1946/?hl=ja>





# はんこcafeについて

## ★ お店の雰囲気

お店の中は暗いトーンで統一されていて、ゆったりと落ち着いた空間になっています。カウンター席と、テーブル席があります♪



## ★ はんこ

写真のようにお店には、はんこがたくさんきれいに並べられていて、はんこを見て楽しむこともできます。



## ★ 自転車

はんこcafeでは「福知山の景色を楽しんでもらいたい！」という思いから、自転車の貸し出しもしています。



# くりスイーツ

## ★ こだわり

この会社のくりのうえんのくりだけを使って商品を作っているところ。くりのお菓子は、くりがたくさん盛り付けられていて、くりをとことん満喫できます！

## ★ 福知山竜王戦

はんこ**cafe**の代表スイーツ「丹波富士」は、**2022**年に福知山市の福知山城天守閣で行われた将棋の竜王戦で、藤井聡太さんが午後のおやつで、食べられたそうです!!

## ★ 人気メニュー

### ・ あいすモンブラン

夏にぴったりのひんやりスイーツです。くりとアイスが相性抜群！



### ・ 丹波富士

はんこ**cafe**の代表スイーツのくりのモンブラン。くりペーストがたっぷり盛りつけてあって、くりを存分に楽しめます♪



# はんこ

ここには、色々なデザインや色のはんこがあるので、自分にぴったりのはんこを見つけることができます。



三つに分けると  
〔 認印  
銀行印  
実印 〕

認印とは荷物の引き取りなどの時に使う個人のもの

銀行印とは銀行などの金融機関で本人確認のために使うもの

実印とは重要な契約や手続きに使われるもの



# 駅前花吉



## 基本情報

住所：〒620-0045

京都府福知山市駅前町19

(福知山駅から徒歩 約3分)

駐車場：無し

営業時間：月曜～土曜 9:00～18:00

日曜祝日 9:00～17:00

定休日：なし

電話番号：0773-22-2891



7 HP：<https://fukuchiyama63007.hanatown.net/>

# お花にこだわろう！！

## 店長さんの思い

「とにかくお花にこだわってほしい。」



## 商品について

お花がすごく可愛く、良さを生かしたのになっています！！

お花は、品質や長持ち度が生産場所や環境によって全然違います。花吉では、とても品質の良いものを取り寄せ、大事に扱っています。





# 花吉のおすすめ フラワー2選紹介

## 1 フラワーアレンジメント



駅前花吉では、特に生花を用いたアレンジメントが魅力的です。バラやひまわりなど色とりどりの花が一つにまとまっていて、とても生き生きした姿になっています。

## 2 アーティフィシャルフラワー



花吉のアーティフィシャルフラワーは、緑を基調とした可愛らしい花形のものや個性豊かな葉っぱを合わせているので、とても美しいです。形が変わることがないので、見るだけでなく、触って楽しむことができます。



スーパーで売っている花と駅前花吉で売っている花の違いは、品質と日持ちの違いだそうです。スーパーで売っている花よりも、駅前花吉の花の方が品質が高く、長持ちします。さらに、駅前花吉で売っている花の種類は**50種類以上**あります。



花を買う  
なら、  
是非花吉  
へ！

# 夢の里やながわ

福知山店



## 基本情報

住所：京都府福知山市駅前町343和田ビル1F

（福知山駅から徒歩 約5分）

駐車場：有

営業時間：10時00分～17時30分

定休日：毎週木曜日 元旦

電話番号：0773-22-2840

株式会社やながわHP：<https://tamba-yanagawa.co.jp/>

福知山店Instagram：

[https://www.instagram.com/yanagawa\\_fukuchiyama/?hl=ja](https://www.instagram.com/yanagawa_fukuchiyama/?hl=ja)



# やながわの歴史

株式会社やながわの創業は、明治25年地元産品の販売から始まりました。お茶の製造、丹波の特産品の加工を手掛け、その加工品を本店・福知山店・東京春日店で和洋菓子の製造・販売をしています。どのお店も、お客さんに親切で、信頼されるお店を目指しています。

## お菓子の種類

お店には丹波の特産品を使ったたくさんの商品があり、秋には丹波栗を使った限定商品が多く出ます。人気の栗のお菓子や和菓子、カフェの特別メニューなどがあり、たくさんのお客さんでにぎわいます。



↑夢の里 やながわ 本店前





焼きたて どら焼き



丹心アソートギフト



丹波黒大豆 煮豆ビン



丹波ロール (プレーン)

ここではやながわの  
おいしいメニューを  
紹介します。

やながわには、ど  
ら焼きやロールケー  
キなどがあります。

他にも、珍しいく  
りの甘納豆や、和の  
モンブランなどがあ  
ります。どれも丹波  
や福知山産など地元  
のものを活かしたお  
菓子です。

また、期間限定の  
お菓子もあり、飽き  
ません。

夢の里やながわ本  
店の横には特産品加  
工場があり、そこで  
主な原材料をつくっ  
て和菓子に使ってい  
ます。



やながわには  
珍しいお菓子も  
あります！

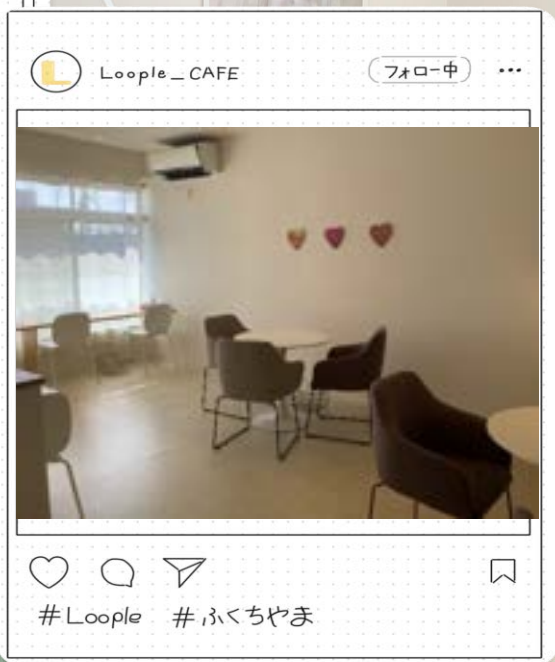
丹波の特産品をた  
くさん使っていま  
す！

店内には、飲食  
スペースもあり  
ます！

ぜひ、足を運んで  
みてくださいね



# Loople



## 基本情報

住所：京都府福知山市末広町5丁目7-1

（福知山駅から徒歩 約 5 分）

駐車場：道路向かい側に有

営業時間：9:00～16:45

定休日：不定休

Instagram：[https://www.instagram.com/\\_bakeandcafe\\_loople/](https://www.instagram.com/_bakeandcafe_loople/)







Loopleの名前の由来は  
「人々」「繋がり」  
「LOVE」



人と人との繋がり  
で愛されるように、  
という思いでつけた  
そうです。

「なぜそんなにおいしい  
ものが作れるのですか？」と聞  
くと、お菓子作りは趣味だと  
聞いて驚きました。食べてお  
いしいのを考え、納得するま  
で作り直したそうです。



お店を営業する中で大  
変だったことは、やはり  
季節ごとの新メニューな  
どを考えることだそう  
です。

Loopleは食べ物だけでなく、コーヒー豆やガラスサーバーをオンラインやお店で販売しています。



店内には1階にも2階にもカフェスペースがあります。そして1階には、焼き菓子などが置いてあります。

メニューにはクッキーやフィナンシェなどはもちろん、店内限定で季節限定のパフェやドリンクなど数多くのスイーツを販売しています。





内装はすごく綺麗  
でおしゃれです。商  
品はもちろん、小  
さな小物なども雰  
囲気を出していて  
自然と笑顔にし  
てくれます。

店員さんはずっと  
笑顔で明るく、フ  
レンドリーなので  
インタビューをして  
いる間とても楽し  
かったです。



ぜひ行ってください！



## PRO SHOP samurai

- 売っているもの  
グローブ・バット・シューズ  
ウェア・アクセサリー
- できること  
リペア・型付け・用具のお手入れアドバイス

### 基本情報

住所：京都府福知山市東羽合町122

(福知山駅から徒歩 約7分)

駐車場：有

営業時間： 10:00～20:00 (11月～2月は19時まで)

定休日：水曜日

電話番号：0773-25-1789

HP：<https://samurai-pro.jp/>





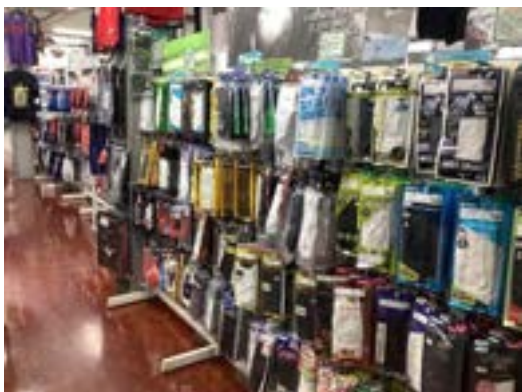
# 野球道具が勢揃い、



グローブはもちろんバットや守備手袋、バッティング用手袋など、さまざまな野球道具が勢揃い！

様々なメーカーを取り扱っており、幅広い商品が売られています！

守備位置によって形の異なるグローブも多くのメーカーの中から選べます！



# 豊富なメーカー

PRO SHOP Samuraiさんでは30種類近くのメーカーを取り扱っています。その中でもローリングスやミズノ、久保田スラッガーが人気だそうです。他にもZETTやSSKなど有名なメーカーも取り扱っています。人によって好きなメーカーも違うのでおすすめです。



# ユニフォームに シューズも

バットやグローブだけではなく、ユニフォームにシューズも様々なメーカーのものが売られています！ここだけで野球道具が全て揃います！

さらに、お揃いのチームTシャツを作ってくれるサービスも！季節に合わせたカッコいいトレーニングウェアも充実しています。

靴もトレーニングシューズ・ランニングシューズ等豊富にラインナップ！スパイクのP革、縫いPの取り付けも！







# 谷牧場



住所：京都府福知山市旭が丘105

(福知山駅から徒歩 約12分)

駐車場：有

営業時間：9時30分～18時30分

定休日：元日

電話番号：0773 24 0883

HP：<https://tanibokujou.com/>



# 買えば買うほど、 ポイントUP！！

谷牧場では肉を買えば買うほどポイントがつき、ポイントがいっぱいになると、商品と交換することができます！

交換できる商品は、

牛こま	350g
ロースとんかつ	3枚
鶏もも（唐揚げor焼肉）	450g
豚こま	650g
肉ガチャ※	1回

※肉ガチャとは、、、

ガチャガチャをまわして、出てきたものが大当たり、中当たり、小当たりのどれかになっています。大当たりだと、ステーキも手にはいります。小当たりでも大丈夫！  
交換商品と交換できます。

谷牧場に行ったことがある人は、ポイントが残っていないかチェック！

切りたてのお肉  
は色が濃く、新鮮でおいしい！



# 惣菜もある!

谷牧場には惣菜もあります。  
惣菜は鶏もも唐揚げやミンチカツ、牛すじコロツケがあります。惣菜は買いやすい値段で、仕事などで忙しい時におすすめです。

鶏もも唐揚げはとてもジューシーで一つ食べたただけでも満足感があります。





最後に!!

谷牧場にはショーケースがありません。それは、新鮮な肉を提供するためです。

お客さんは高齢の方やお母さんなどが中心です。

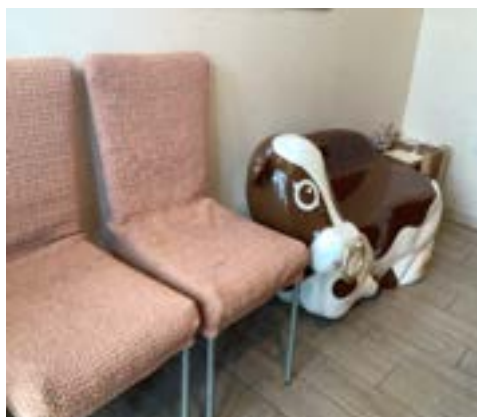
一番人気は豚コマです。豚コマは煮物などで使います。

この仕事は物価高で牛などの餌代が大変だそうです。

でも、店頭でお客さんと話したり、イベントで話しかけてもらえるのをやりがいに頑張っているそうです。

〈谷牧場さんからのコメント〉

おいしいお肉を買いに来てください!!



# f hans



「あたりまえ」のすごさに今、気づくこと  
キセキはいつでも一番近くにある  
毎日が家族の日

# フォトスタジオfhans

fhansとは福知山市に店舗を置くフォトスタジオです。

その人のいちばんの笑顔を引き出して  
その子のいちばんの表情を撮っています。

☆fhansのポイント

スタッフさんがとても元気で、来た人には親戚のように接しており、楽しい雰囲気です。撮影をすることが出来ます。家族全員で撮ることができ、記念撮影などに最適です。





## fhans Q & A

Q.仕事をしていてどんな時が楽しいですか？

A.喜んでもらえた時です。

Q.写真を撮る時、どんなことに気をつけて撮っていますか？

A.変なものが写っていないか気をつけることです。写真を撮る時がいちばん楽しいです！

Q.仕事のやりがいは何ですか？

A.その時にしか撮れない表情や笑顔が見れることです。

Q.fhansという名前の由来はなんですか？

A.Family history anniversary and the next stage  
です。



沢山の服や靴があったよ！



ぜひ来てみてください！

基本情報

住所：〒620-0875 京都府福知山市堀6  
(福知山駅から徒歩約20分)

駐車場：有

営業時間：9:00 ~ 18:00

定休日：水曜日・木曜日

電話番号：0120-181-753

HP：<https://fhans.jp/fukuchiyama>





# わんだフル



## 基本情報

住所：京都府福知山市堀2641 ミツ丸ストア堀店内

駐車場：有り

営業時間：月 火 水 金 土 日 9:00 ~ 19:00

定休日：木

電話番号：0773-22-7155



Instagram：[https://www.instagram.com/pan\\_wandahuru/](https://www.instagram.com/pan_wandahuru/)



## わんだフルの誕生

もともと同じパン屋で働いていた親子の務めていたお店が閉店しました。もっとパン屋を続けたかったので相談した結果、自分達でお店を始めました。こうして「ぱん工房 わんだフル」が誕生しました。

### 店名の由来

犬が好きだったので鳴き声からとって「わん」、「ダブル」は英語の「wonderful」からとりました。なので「ダブル」はカタカナになっています。



どの世代にも合う  
パンを作ること  
を目指します。

## おすすめのパン

おすすめのパンは、光秀くんのホイップあんぱんとひろさんのホイップカスタードクリームパンです。焼き印はオーダーメイドだそうです。



## お客さんが多い時間帯

お客さんが多い時間帯は、お昼の12時～1時、夕方の5時～6時ごろです。お昼は、お年寄りの方が多くて夕方は仕事帰りの人が多いそうです。

作るのが難しいパンは、食パンです。うまくできなかつたら穴が空いたり、潰れてしまったりしてしまうからです。

## パン作りのコツ

パン作りのコツは、いろんなパンに慣れることだそうです。季節に合わせた焼く時間や、発酵する時間を考えているそうです。





パンだけではなく、  
様々な商品を  
売っていました。

おてごろな価格  
で様々な種類の  
パンを買えるの  
で、どなたでも  
美味しく食べら  
れます。

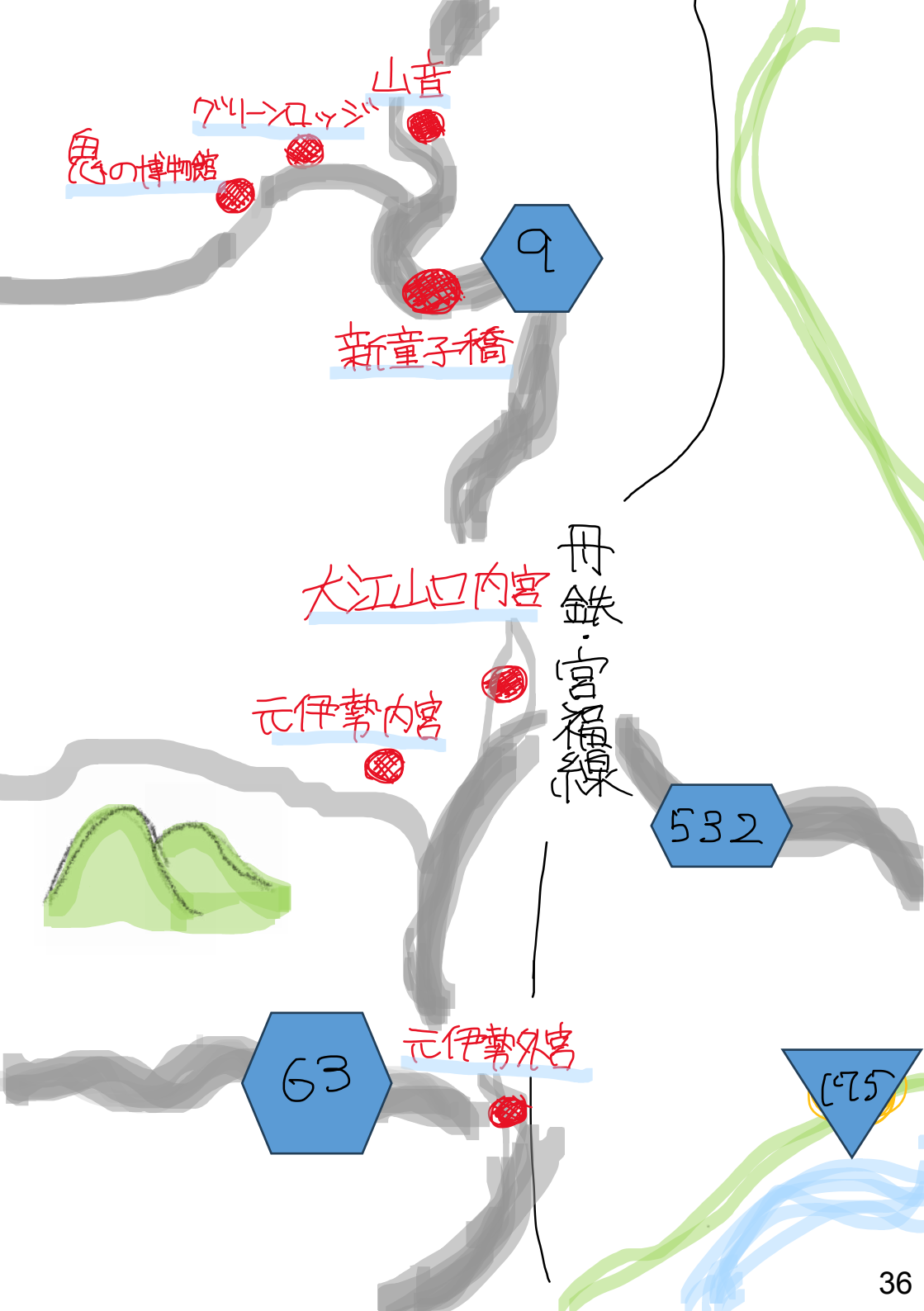


パン好きにはとっ  
ておきのパン屋さ  
んなので、ぜひ来  
てみてください。

～大江山・酒吞童子の里周辺紹介～







①

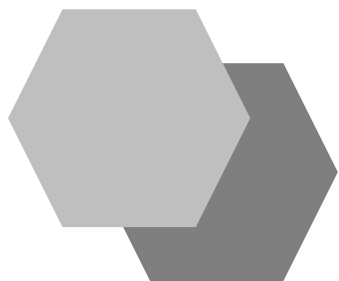
## 日本の鬼の交流博物館

鬼伝説発祥の地である大江山で、まったりと鬼について学ぶことができ、日本の鬼だけでなく世界の鬼も展示されています。



## ② 喫茶山音

大江山の穴場喫茶です。山に住む生き物たちが奏でる美しい旋律を聴きながら、美味しいお茶とお料理を楽しめます。



## ③ 新童子橋

四季折々に美しい姿を見せる二瀬川溪流に架かる木でつくられたつり橋で、ここから見下ろす景色はまさに絶景です。



元伊勢神宮  
伊勢神宮が今の三重県に移  
る前に、一時的に天照大神と  
豊受大神を祀っていた場所と  
言われており、天照大神を祀  
る内宮皇大神宮、豊受大神を  
祀る外宮豊受大神宮、この2つ  
を合わせて「元伊勢」と呼ば  
れています。



大江山口内宮駅  
元伊勢神宮や鬼の博物館の  
最寄駅です。田舎ならではの、  
のどかで少し儚い景色が魅力  
です。  
ここから日本の鬼の交流博物  
館までは車で7分ほどです。



大江山グリーンロッジ  
鬼の博物館のすぐ近くにある  
自然に囲まれたロッジです。  
「鬼玉子にぎり」や  
「鬼喰うバーガー」などの  
ご当地メニューを楽しめます。



# 日本の鬼の交流博物館



大江山の鬼の伝説の他に、全国の鬼にまつわる伝統芸能や世界の鬼面を知ることができます！また、鬼とは何者なのかについて考えることができます！

館内には様々な鬼関連資料を収蔵し、「鬼とは何者かをさぐる展示」「日本の鬼瓦変遷」などといったテーマで構成されています。





## ・鬼とは何者？

昔の人々は伝染病などの人間の力を超えたものを擬人化し、鬼を作り出しました。

説明のつかないことに原因を求め、良いことは「神」悪いことは「鬼」としました。

他にも、この博物館では、詳しく鬼の歴史を知ることができます。

## ・鬼の歴史

初めは人の心にある恐怖心であり、姿がわからず特別怖い存在でした。

平安時代になり鬼の捉え方も変化してきました。この時代には鬼の姿は女性の姿を多く描くようになりました。

ちなみに、酒吞童子は男性の鬼です。



・来た人が驚いているものは？

→やっぱり酒吞童子のお面！

日本の鬼の交流博物館では大江山の鬼の伝説のほかに、日本や世界の鬼面や仮面、民俗芸能も紹介しています！

・こだわりは？

→ものを身近に感じてもらう、直接見てもらうこと！

館内には飛鳥時代から現代までの全国の鬼瓦を時代別に展示しています。鬼瓦の移り変わりから、時代ごとの鬼の姿について考えることができるのがこだわりです。



福知山の  
オンキヤウウ  
酒呑童子

—いがいなステキに出会えるまち—



## 日本の鬼の交流博物館

**住所：**京都府福知山市大江町佛性寺909

(舞鶴若狭自動車道 福知山ICより約35分  
京都縦貫自動車道 舞鶴大江ICより約40分)

**駐車場：**無料駐車場あり

**営業時間：**午前9時から午後5時  
(入館は午後4時30分まで)

**休館日：**毎週月曜日 (月曜日が祝日の場合はその翌日)  
祝日の翌日  
年末年始 (12月28日から1月4日まで)

**電話番号：**0773-56-1996

**HP：**<https://www.city.fukuchiyama.lg.jp/onihaku/>





# 喫茶山音

—喫茶山音にようこそ—

喫茶山音は厨房に立つご主人と接客をする奥様の二人で  
いとなまれています。

食材のみならず、井戸から汲んできた水、ご主人が長年  
かけて集めた器など細部までこだわり抜いた手作りの料  
理が並ぶ喫茶店です。





# menu



炭酸あり!!

## 自家製 梅シロップ

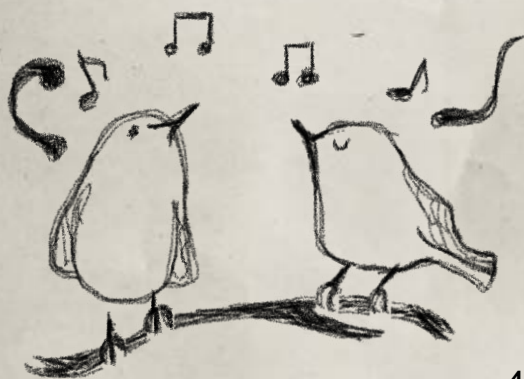
梅×炭酸の爽快感がワセになる!

## 宮津の魚フライのサンドイッチ

サンドイッチ改良中!!

## 京都のそば粉の特製ガレット

季節の変わり目で  
メニュー変えている





## 料理について

できるだけ地元の食材を使っているそうです。地元の食材のいいところが凝縮されていて美味しいです！

## 梅シロップの炭酸割

ほど良い梅の味で、さらに炭酸のすっきりとした感じでおいしいです！



## 山音さんのこだわり

山音さんは井戸水、骨董品、地域の食材など、私達の笑顔のためにたくさんこだわってくださっています(\*^\_^\*)





## 基本情報

住所：〒626-0037

京都府宮津市字小田中の茶屋2610-1

(大江山口内宮駅から車 約 10 分)

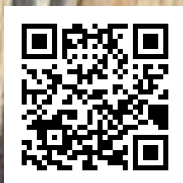
駐車場：有

営業時間：11時～17時

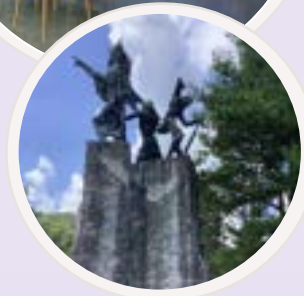
定休日：水・木曜日

電話番号：0772-22-1739

Instagram：https://www.instagram.com/kaiseki-yamane/







京都共栄学園中学校

T620-0933 京都府福知山市篠尾62-5

TEL.0773-22-6241 FAX.0773-22-0968